

第4回ゆう透析クリニック患者会勉強会

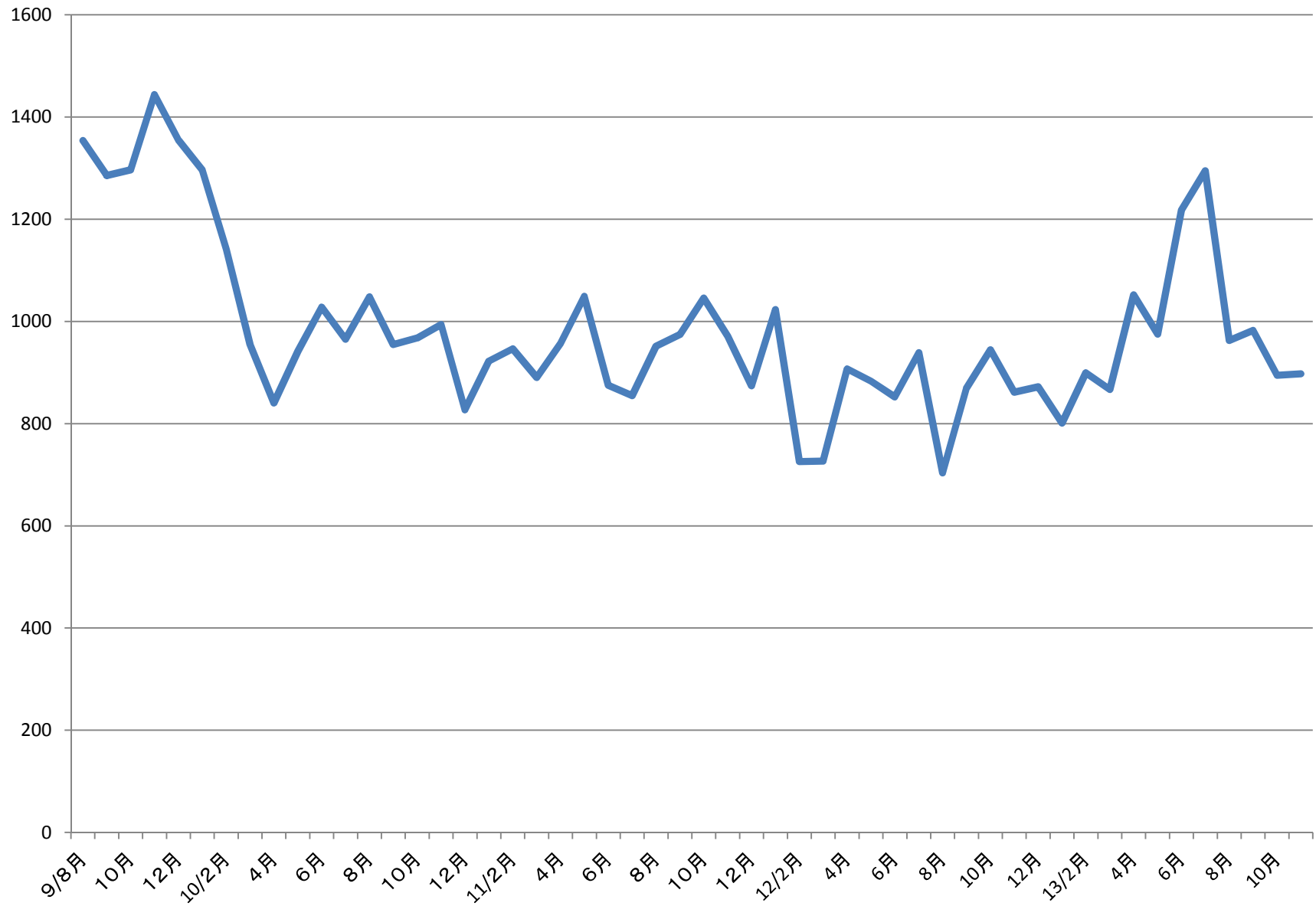
- 特別講演

“不整脈治療の近況について”

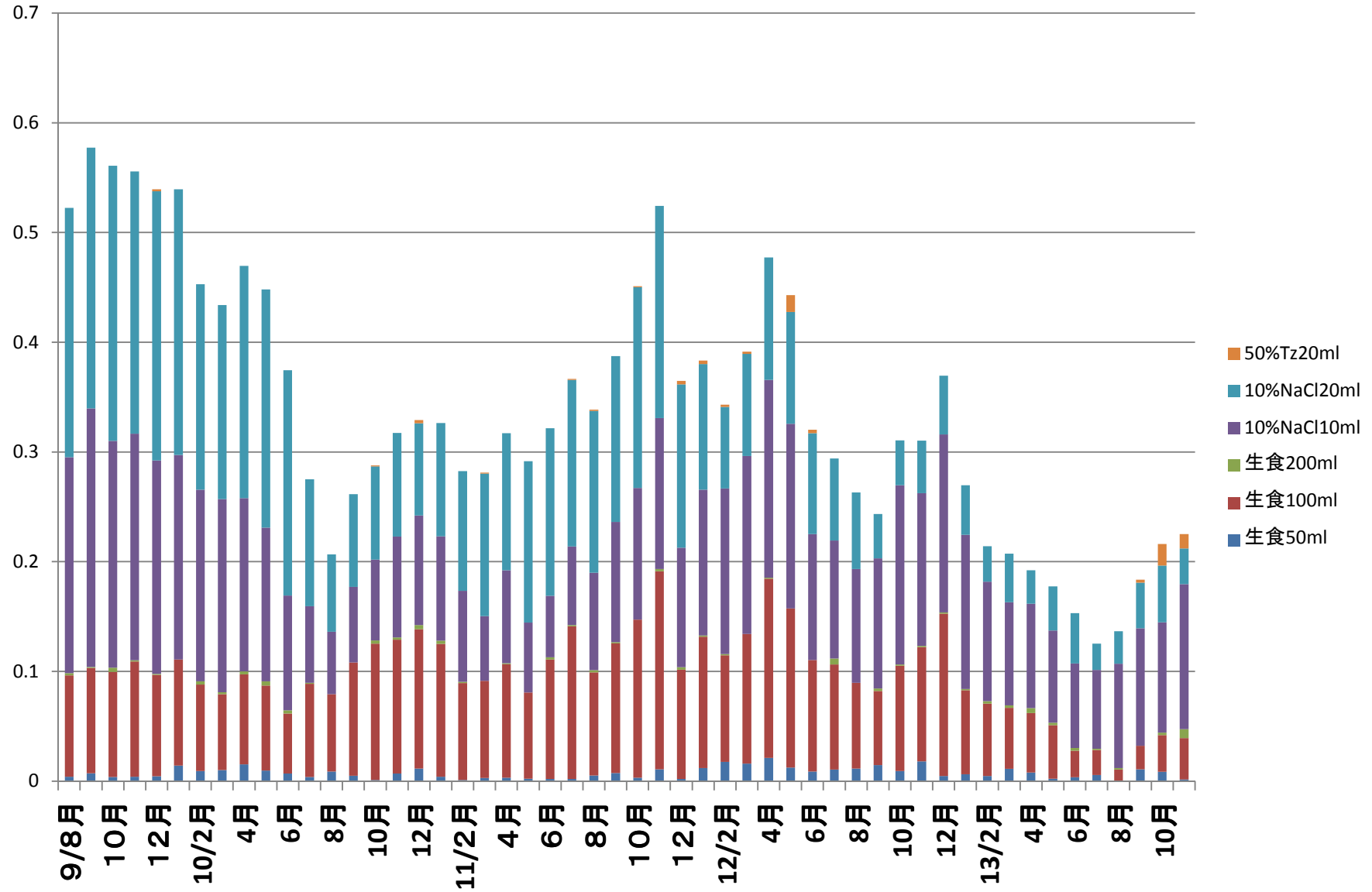
神戸市立医療センター中央市民病院 循環器内科 小堀 敦志 先生

- ゆう透析クリニックにおける4年間の透析状態の変化

エポジン使用量



透析治療中の処置回数(1回透析あたり)



4年間追跡可能な患者数 42名

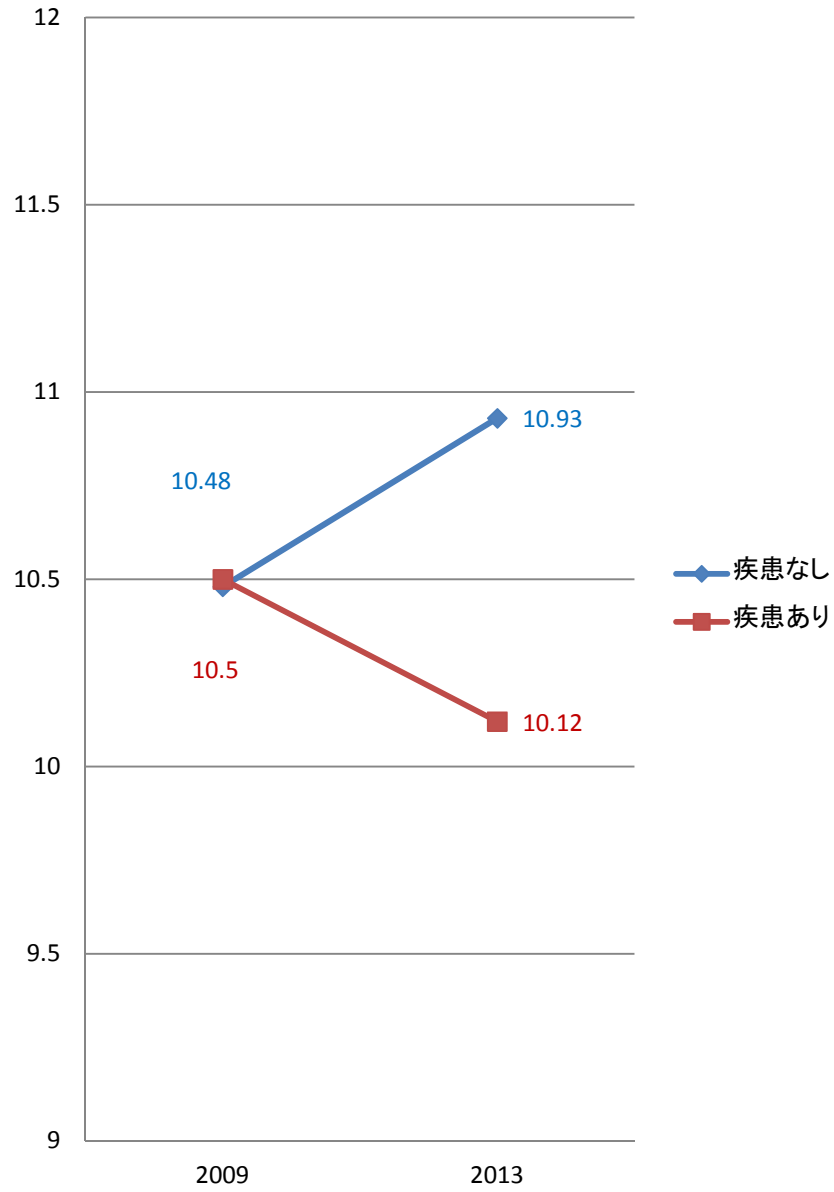
心臓手術、悪性疾患、継続する炎症、慢性心不全状態

— 疾患あり

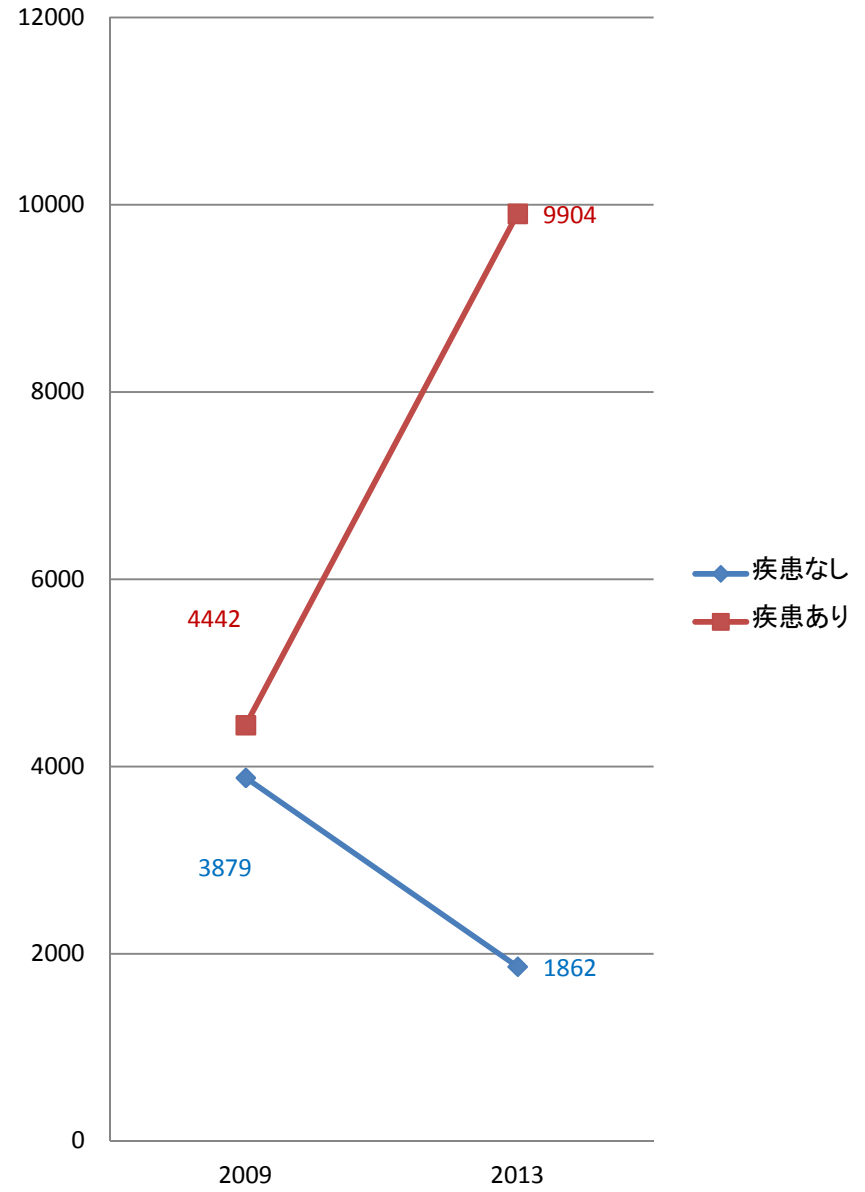
疾患あり 12名

疾患なし 30名

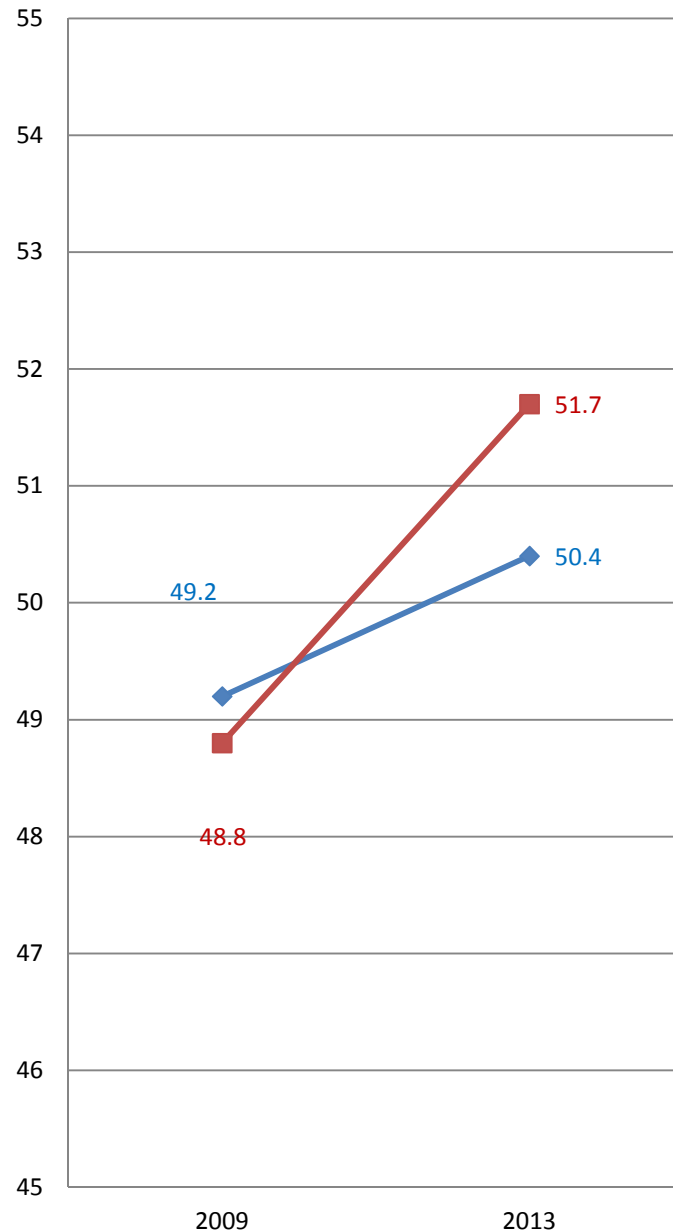
血色素(ヘモグロビン)



エポジン使用量



心胸郭比



ドライウエイトとは

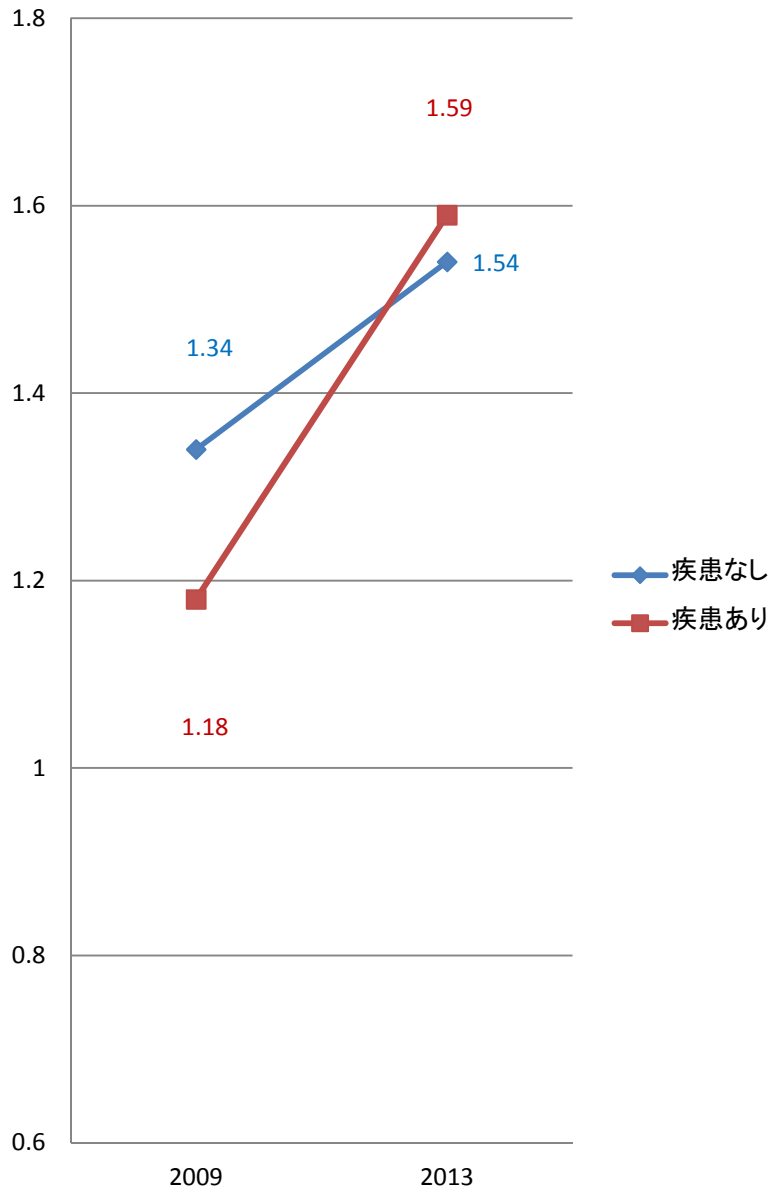
透析中に血圧低下などの症状が生じないような体重であって、かつ患者が耐えられる**できるかぎり低い体重**

◆ 疾患なし
■ 疾患あり

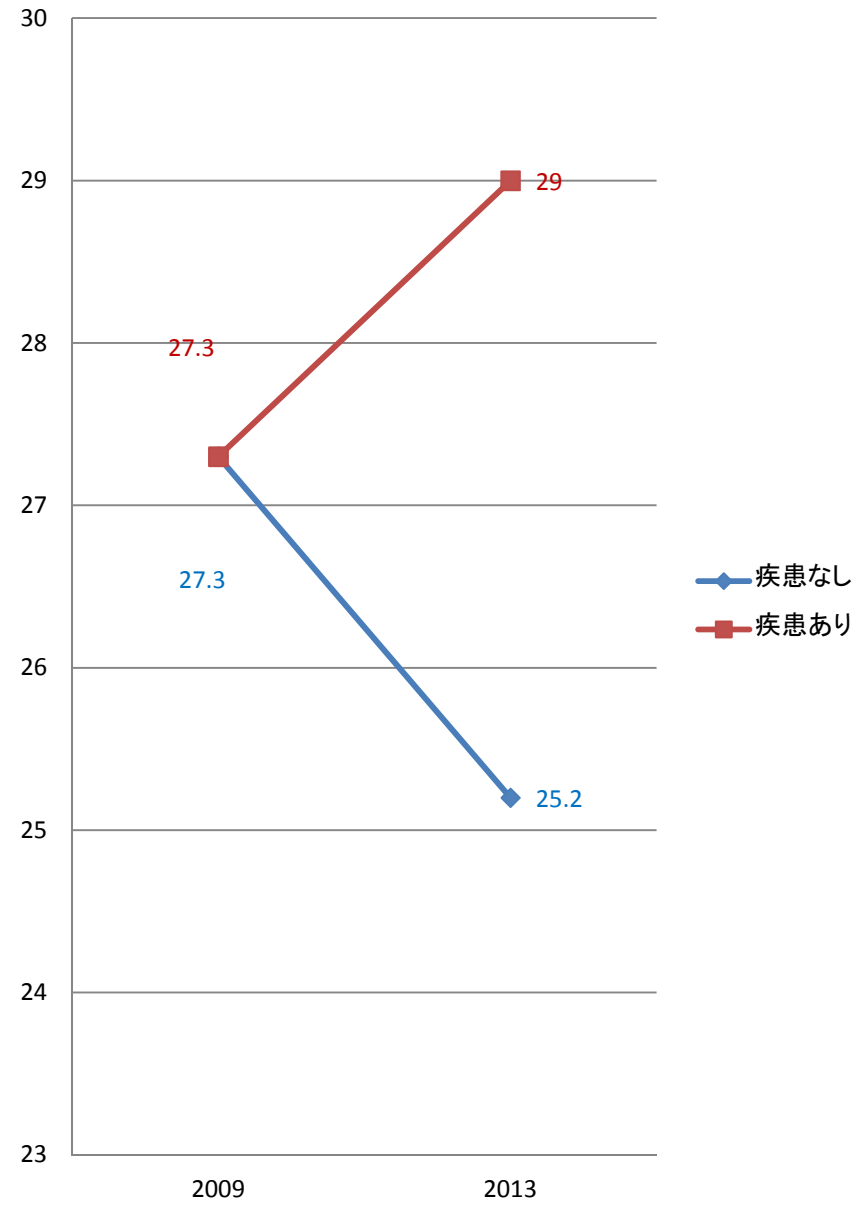


体液量が適正であり透析中の過度の血圧低下を生ずることなく、かつ長期的にも**心血管系への負担が少ない体重**

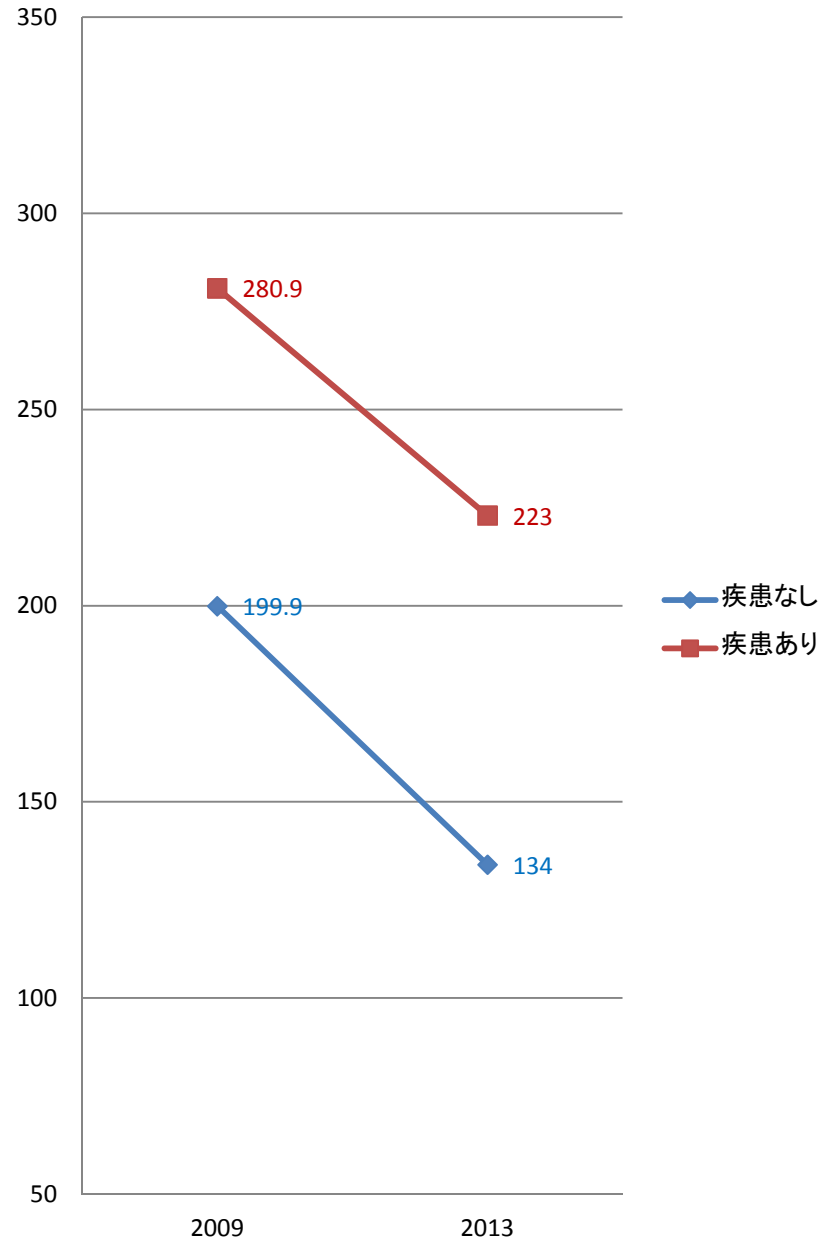
透析効率 (Kt/V)



β2MG



フェリチン



鉄飽和度(TSAT)

